

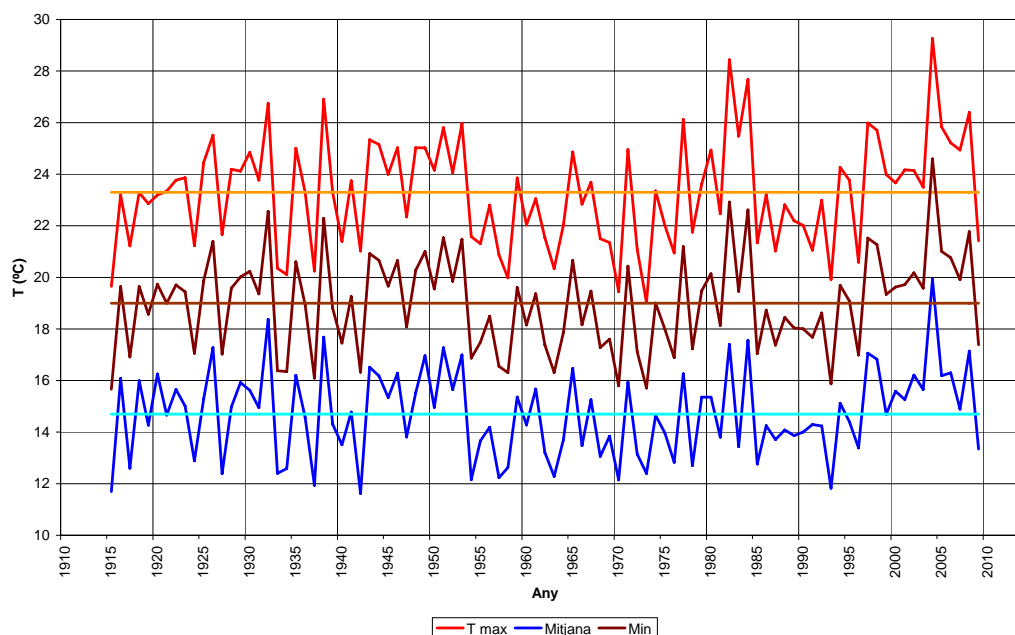
NOTA INFORMATIVA ELABORADA DIMECRES 19-06-08 A LES 14'00 h

BALANÇ DE LA TEMPERATURA DELS PRIMERS 15 DIES DE JUNY DE 2008

Els valors de les temperatures dels 15 primers dies de juny han estat les més baixes des del 1996. Es trenca així la tendència dels últims 13 anys de començar el juny amb temperatures per sobre de la mitjana.

Amb les dades de la xarxa d'estacions meteorològiques automàtiques gestionades pel SMC, es constata que cal retrocedir fins el 1995 per trobar un gran nombre d'estacions que van enregistrar una primera meitat de juny amb característiques similars al 2008. Aquesta afirmació es fa en base a les dades de 21 estacions que disposen de sèries de més de 14 anys de durada.

Si s'analitzen les dades de l'Observatori Fabra, una de les sèries més llargues de Catalunya amb registres des del 1914, es constata que aquest mes de juny marca un punt d'inflexió en la tendència dels últims anys. Si últimament el començament de l'estiu comportava temperatures per sobre de la mitjana climàtica, aquest any els primers 15 dies s'han mantingut per sota de la mateixa, tal i com es veu en el gràfic adjunt.



Gràfica 1: Evolució de la temperatura mitjana dels primers 15 dies de juny a l'Observatori Fabra (Barcelona): en vermell es mostra la màxima; en negre, la mitjana; en blau, la mínima. Les línies horitzontals corresponen als valors mitjans de tota la sèrie.

Servei Meteorològic de Catalunya